

WideAngle プロフェッショナルサービス

OsecT（オーセクト） センサー撤去手順

Type D 版

バージョン 4.00

NTT ドコモビジネス株式会社

2025 年 07 月 01 日

目次

1. 機器本体の電源 OFF	3
2. 接続機器、ケーブル類の取り外し	5
3. 接続機器等の廃棄	6

1. 機器本体の電源 OFF

機器本体の電源ボタンを押下します。



図. 電源押下

機器本体の電源ボタンのランプが消灯したことを確認します。



図. 電源確認

2. 接続機器、ケーブル類の取り外し

機器本体の電源ボタン、LTE 対応 USB ドングル、LAN ケーブル接続口のランプ状況がすべて消灯していること（電源 OFF）を確認して、接続機器、ケーブル類を切り離します。下記の接続構成図イメージの「X」の箇所を切り離します。

接続構成図イメージ

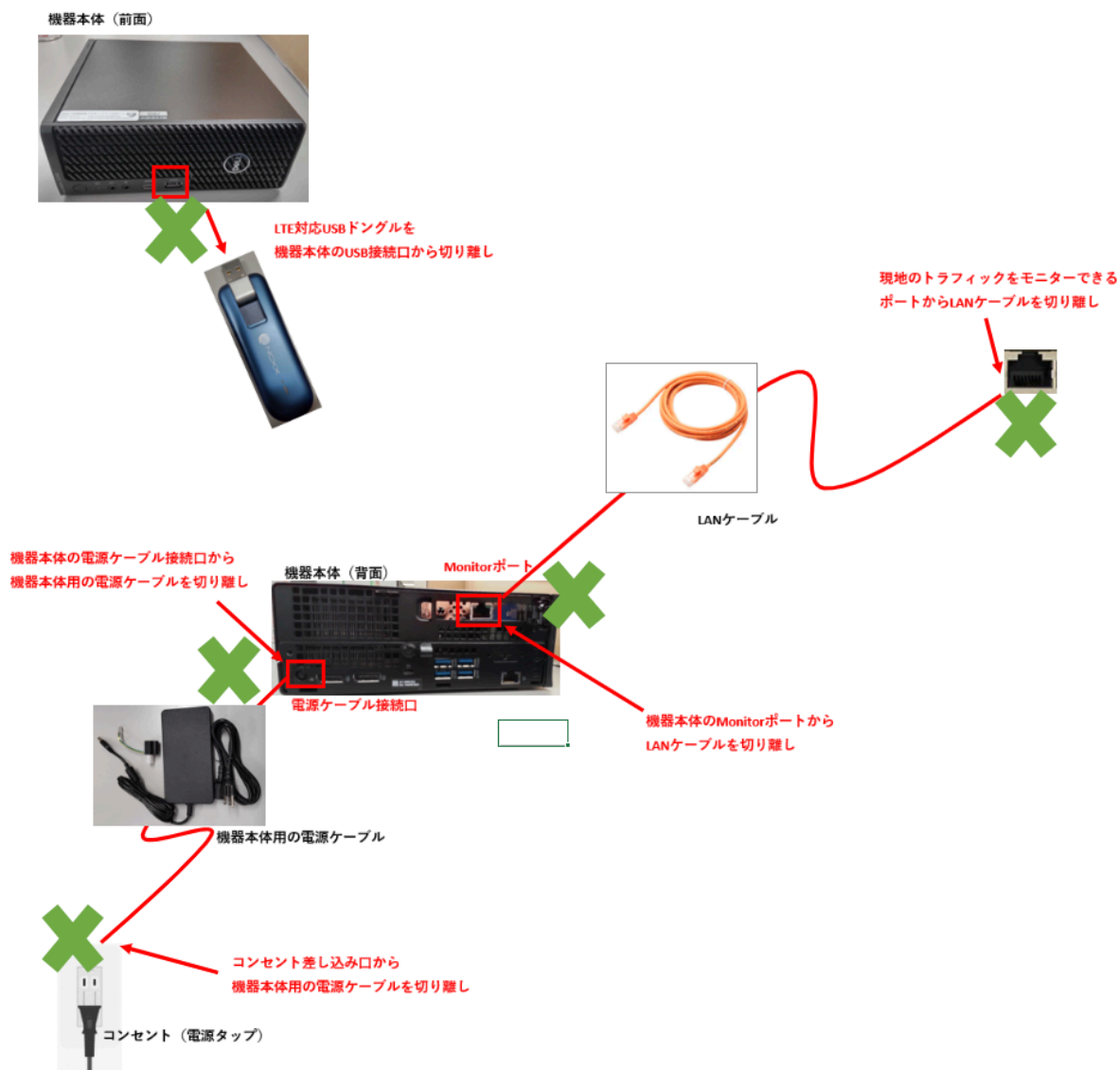


図. 接続機器の取り外し

3. 接続機器等の廃棄

機器本体（電源ケーブル等の付属品を含む）及び LTE 用 USB ドングルの所有権は、お客さまが当該機器の初期費用の支払いを完了したときに、お客さまに移転いたします。解約後は、お客さまにて法令に従い、廃棄いただきますようお願いいたします。

SIM カードの所有権は、契約期間中は当社に帰属しますが、契約解約によりお客さまに移転いたします。解約後は、お客様にて法令に従い SIM カードを廃棄いただきますようお願いいたします。なお、SIM カードの含有物については、次のとおりです（2022 年 4 月時点）。詳細は当社のサービスサイト（<https://sdpf.ntt.com/>）に掲載しております。

マルチカット SIM 鉛・ニッケル・銀・亜鉛：10ppm 以下

改訂履歴

バージョン	主な変更	日付
1.00	新規作成	2022 年 4 月 25 日
4.00	社名変更およびセンサータイプ追加に伴う修正	2025 年 7 月 1 日